

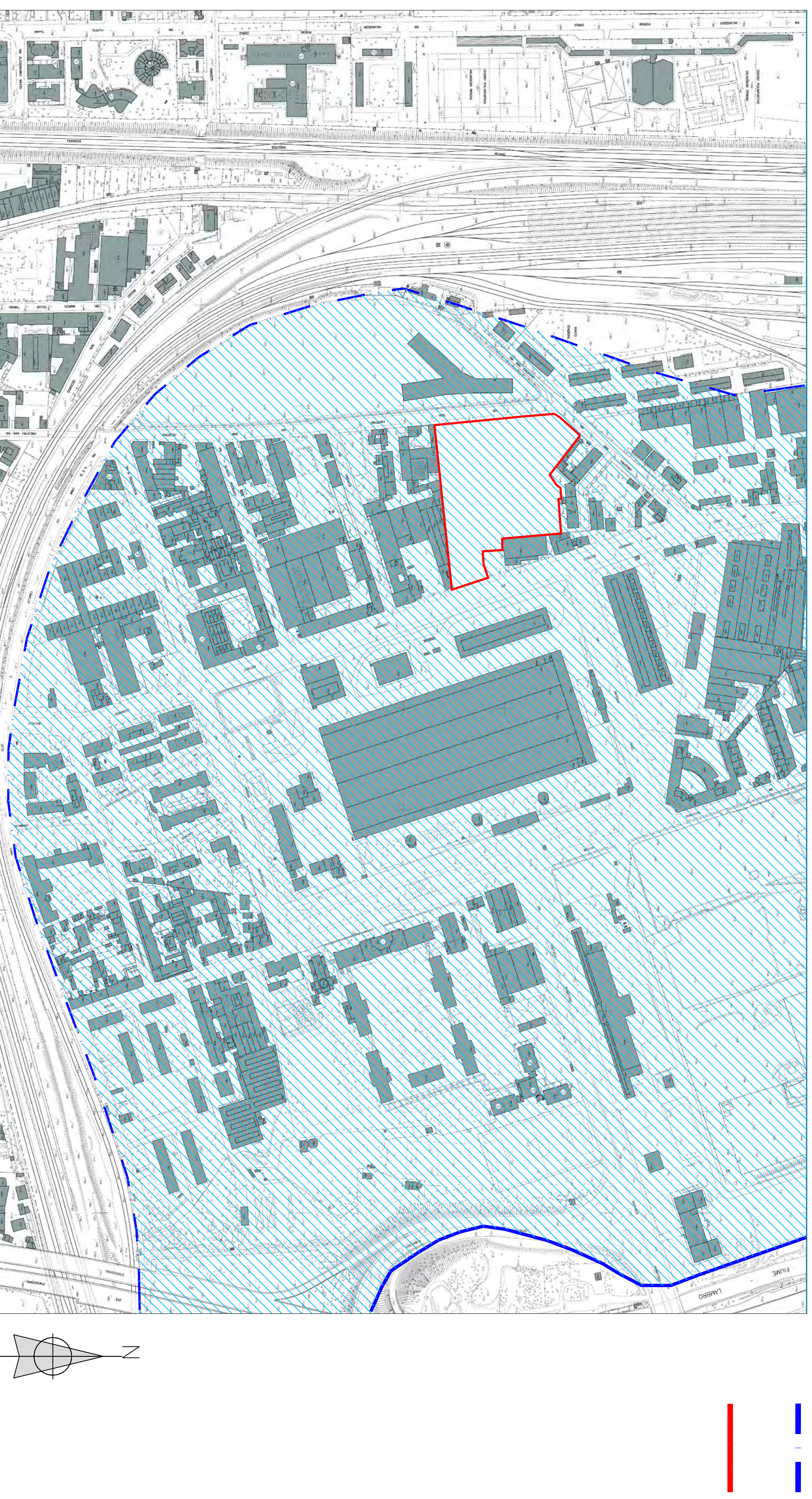
Legenda

Area appartenente alla Fascia C del PAI delimitata dal "limite di progetto tra la fascia B e C"

Limite di progetto tra la fascia B e la fascia C - PAI

Fascia C - PAI

Perimetro Area PII



Dr. Geol. Francesco Serra

Studio di Geologia Tecnica e Servizi per l'Ambiente
Viale XXV Aprile, 17 - 26027 Rivolta d'Adda (Cr) -

Tel. e fax 0363.79065 - Cell 348.2268926

Email: geoserra@serrafra.191.it

CF : SRRFNC59T27H357Z - PI : 00827350190

Programma Integrato di intervento ai sensi della L.R. 11.03.2005 n.12

Via San Faustino 62,64,70 - Milano

COMMITTENTE: San Faustino S.p.a.

Studio geologico, idrogeologico e sismico

ai sensi dell'art.57 della L.R. 11.03.2005 n.12 e della D.G.R n.8/1566 del 22.12.2005

Tavola 6

Carta di sintesi

DATA	COMMESSA
Ottobre 2008	835

835

SCALA	1:5'000
FILE	Tavola6.dwg

avola6.dwg

SCALA
1:5'000

[illegible]